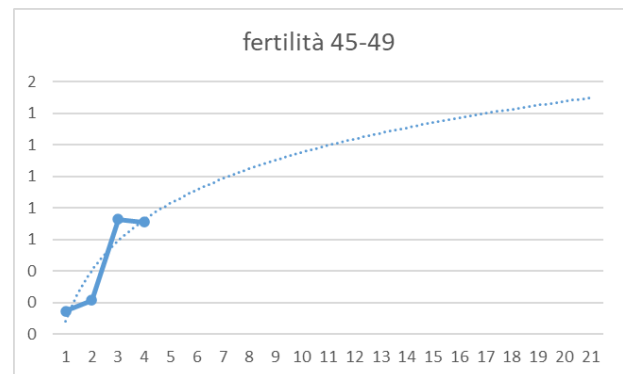
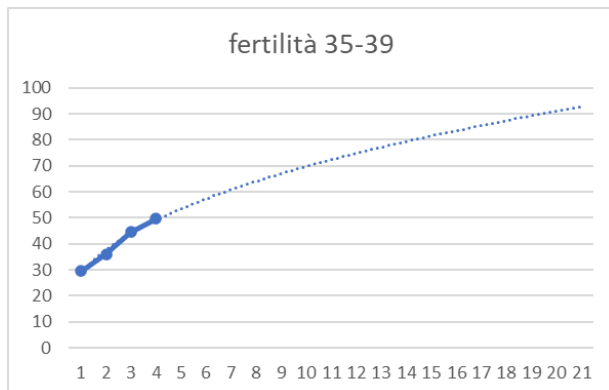
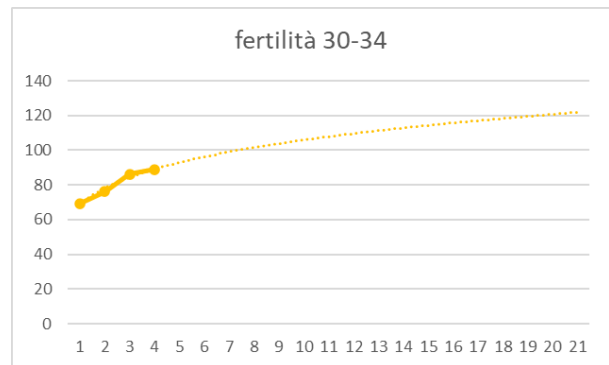
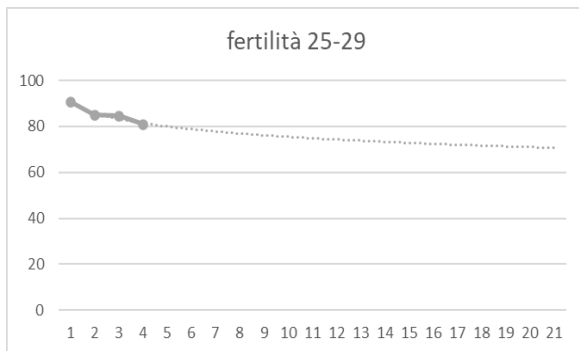
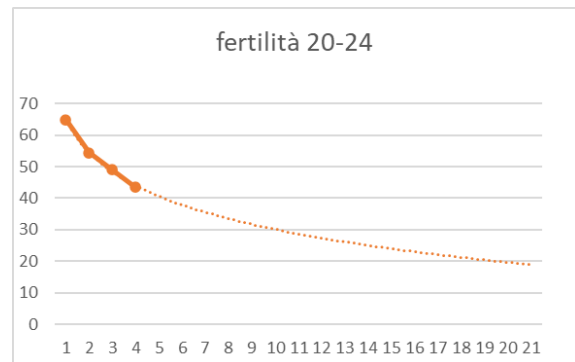
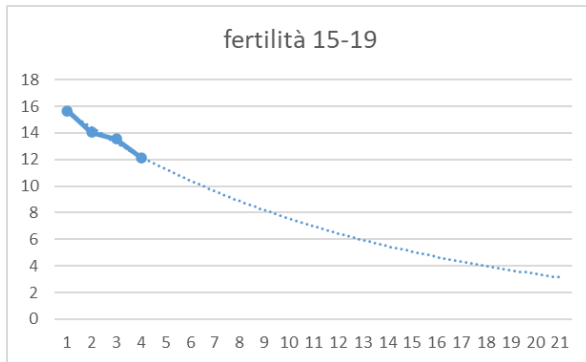


Fertilità

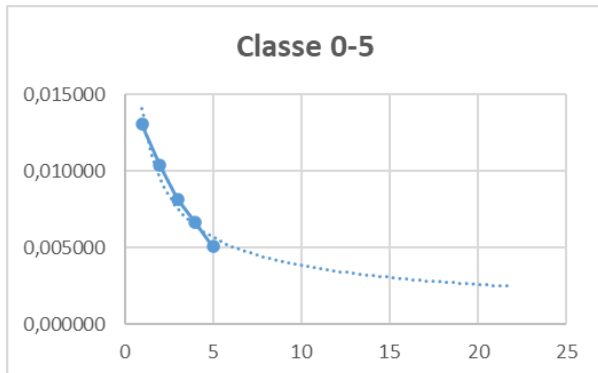


Per maggiore chiarezza dei grafici: l'asse delle ascisse presenta valori che corrispondono rispettivamente agli anni dal 1950 al 2100 con passo 5.

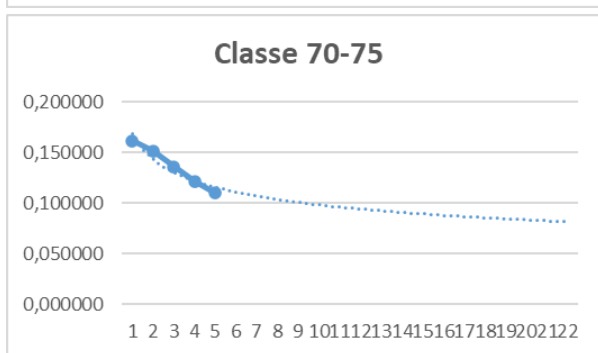
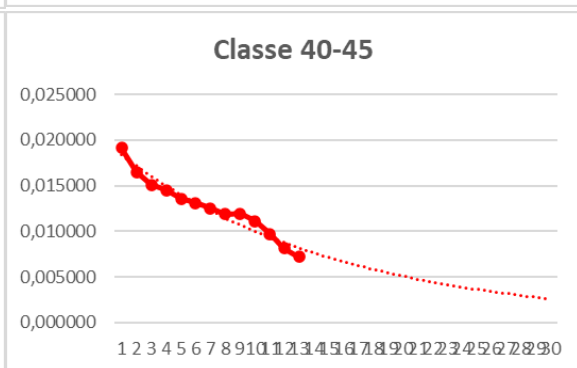
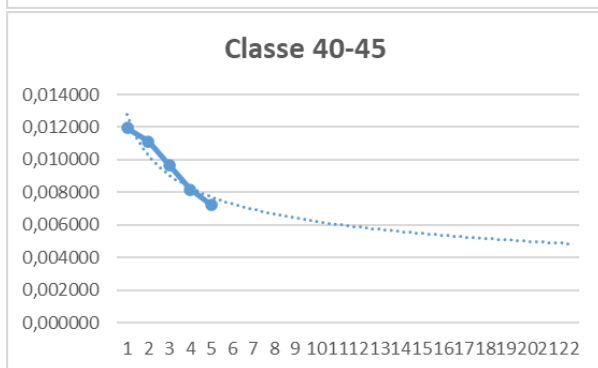
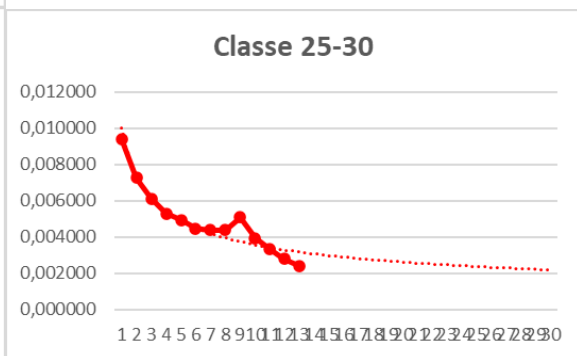
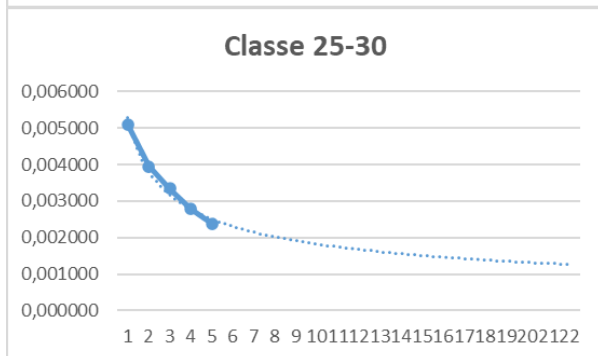
Grazie all'aumento della scolarizzazione femminile (che, da qui al 2050 e fino al 2100, continuerà ad aumentare), la fertilità delle adolescenti è notevolmente diminuita, sicuramente anche a causa della messa in commercio della pillola anticoncezionale (circa 1961, ma uso comune a partire dagli anni '80-'90) e dei progressi nell'educazione sessuale. L'insieme di questi fattori ha portato a un drastico cambiamento della visione della donna all'interno della società.

Avvicinandosi alla soglia dei 30 il valore resterà quasi costante fino a raggiungere un'inversione di marcia nella fascia d'età 30-34. Tutte le fasce superiori seguono un andamento crescente, anche per le donne di età più avanzata. Difatti anche per donne che sarebbero normalmente vicine alla menopausa, si sono diffusi metodi (ex. fecondazione in vitro) per facilitare la gravidanza.

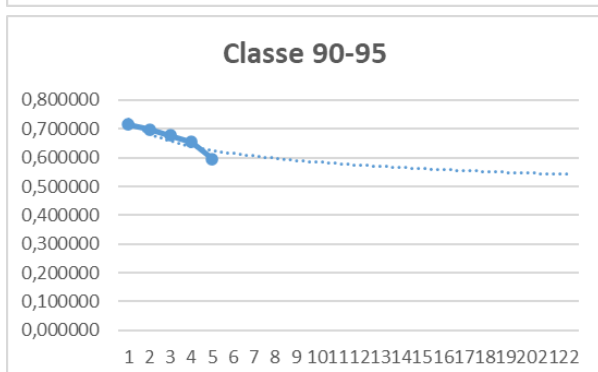
Mortalità



Per maggiore chiarezza dei grafici rossi: l'asse delle ascisse presenta valori che corrispondono rispettivamente agli anni dal 1950 al 2100 con passo 5 per quanto riguarda i grafici blu dal 1990 al 2100.



Grazie all'enorme progresso medico-scientifico e igienico, i tassi di mortalità di tutte le fasce d'età si sono notevolmente abbassati, permettendoci di prevedere una continua diminuzione di questi (che raggiungeranno inevitabilmente un asintoto, non potendo la specie umana diventare immortale _per ora_).



Come si può osservare dai grafici rossi, è possibile notare un picco intorno agli anni '90 nelle fasce d'età centrali (25-40) a causa della guerre jugoslave (1991-2001). Per questo motivo, nei grafici blu, abbiamo invece calcolato la linea di tendenza a partire dagli anni '90 in poi per garantire un'interpolazione migliore dei dati.